

Le Rielle

Condos
urbains

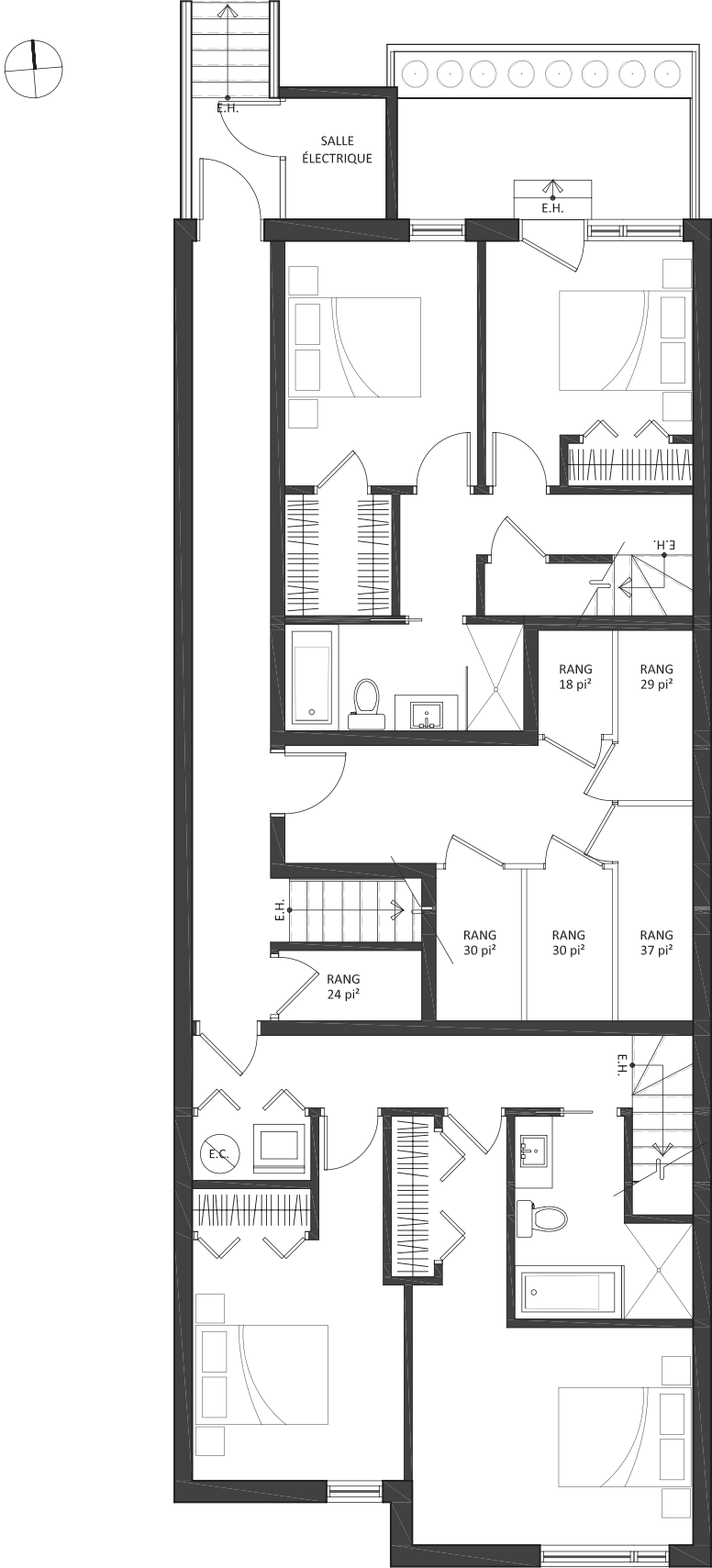


RAYSIDE | LABOSSIÈRE
Architecture Design Développement urbain

Le Rielle

Condos
urbains

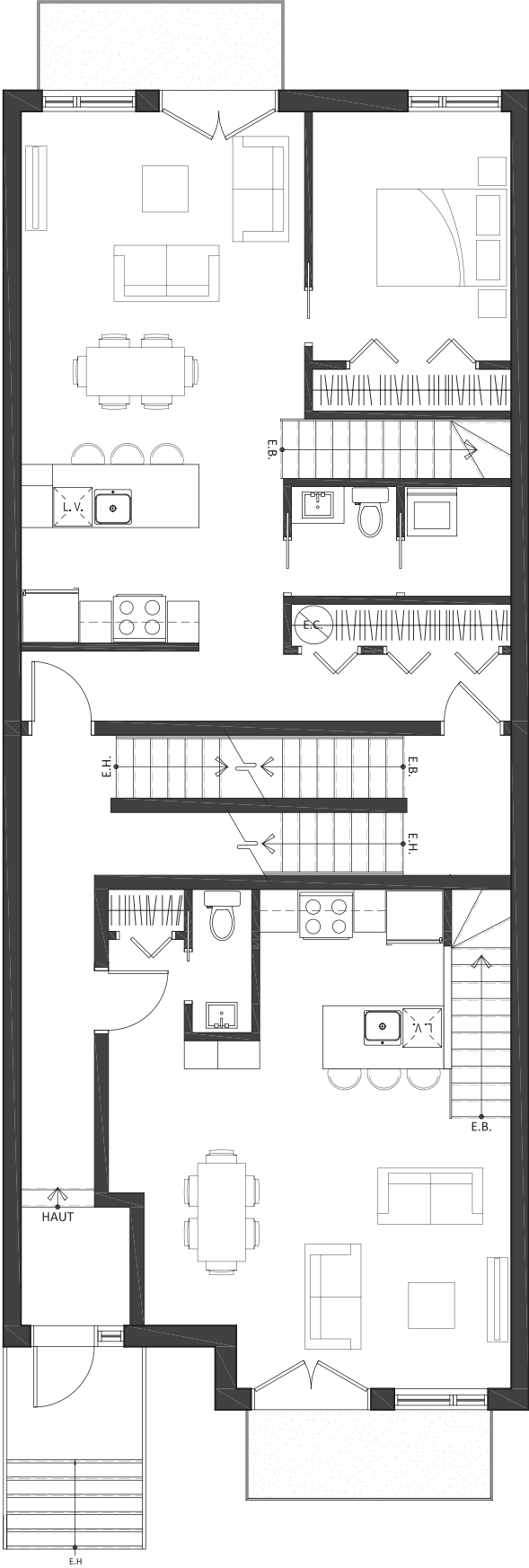
Plans des étages
Niveau Rez-de-Jardin



Le Rielle

Condos
urbains

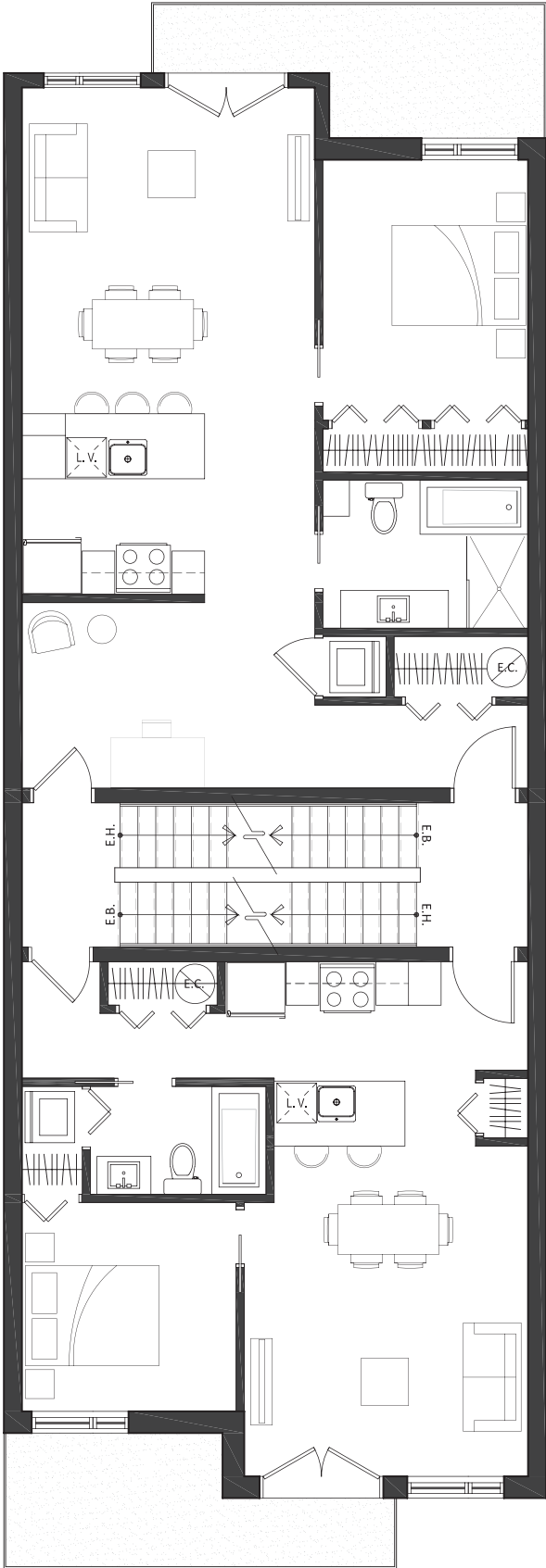
Plans des étages
Niveau Rez-de-Chaussée



Le Rielle

Condos
urbains

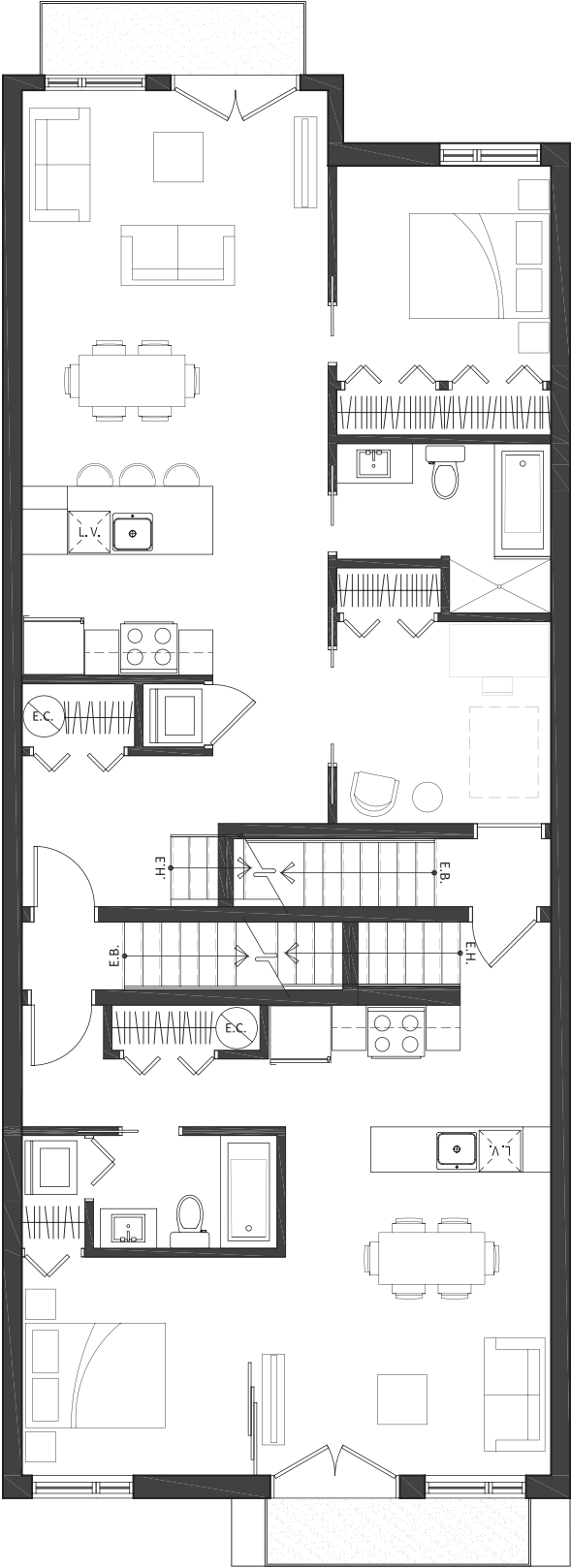
Plans des étages
Niveau 2



Le Rielle

Condos
urbains

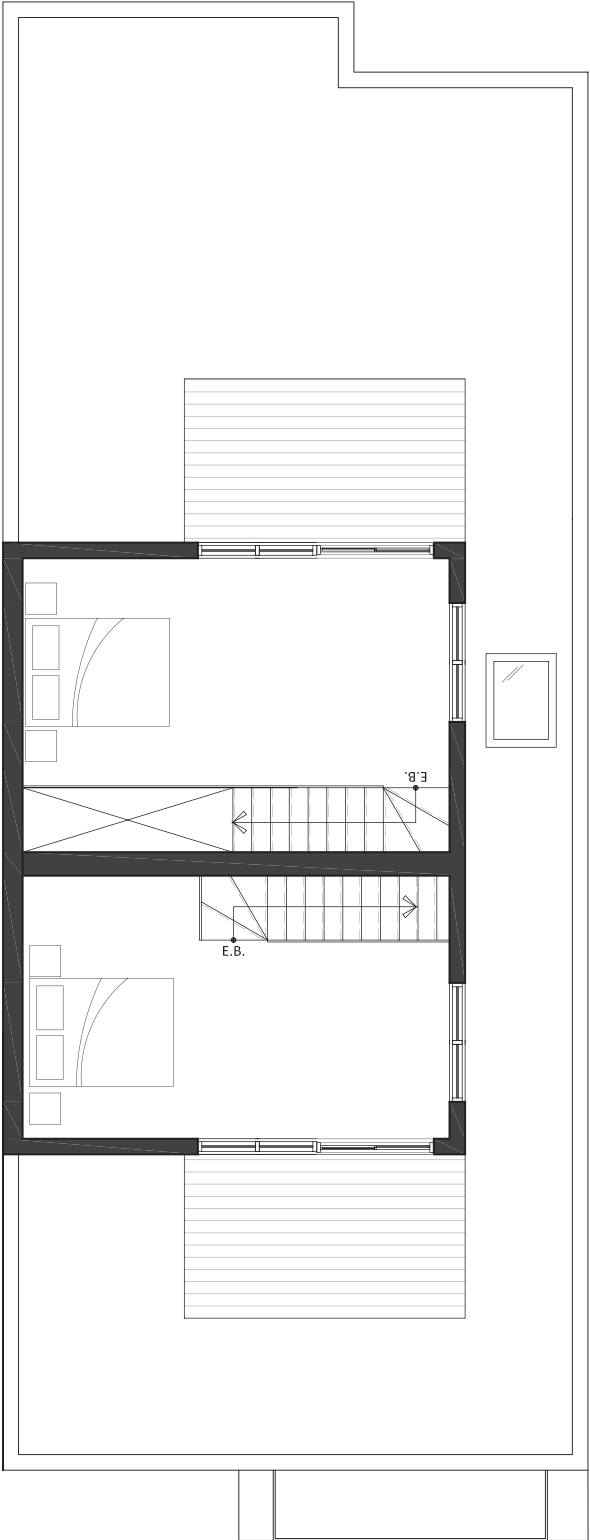
Plans des étages
Niveau 3



Le Rielle

Condos
urbains

Plans des étages
Niveau Mezzanine



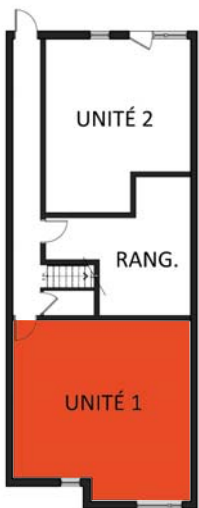
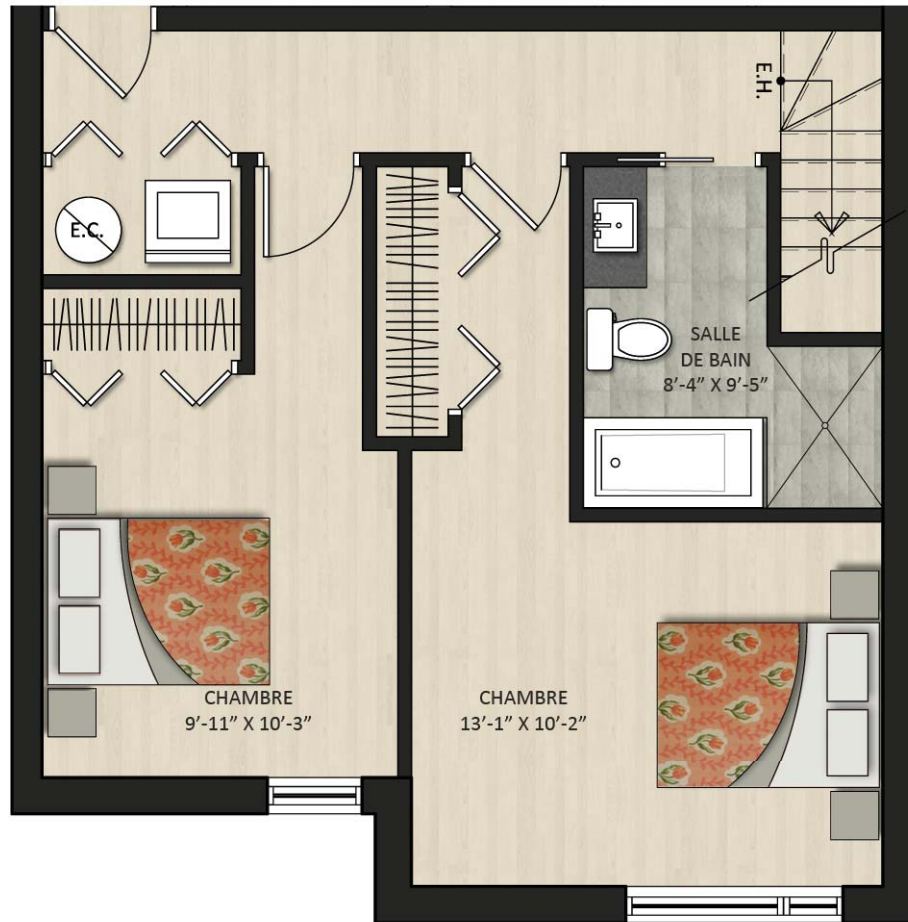
Le Rielle

Condos
urbains

Unité 1

1079 pi²

597 pi²
Niveau Rez-de-Jardin



RAYSIDE | LABOSSIÈRE
Architecture Design Développement urbain

Remarque : La superficie brute et les dimensions de pièces montrées sur les plans sont approximatives et peuvent varier. La superficie est calculée à la face des murs extérieurs et de corridors et au centre des cloisons mitoyennes.

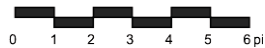
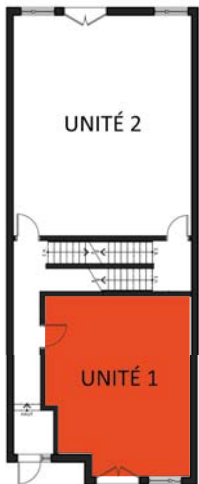
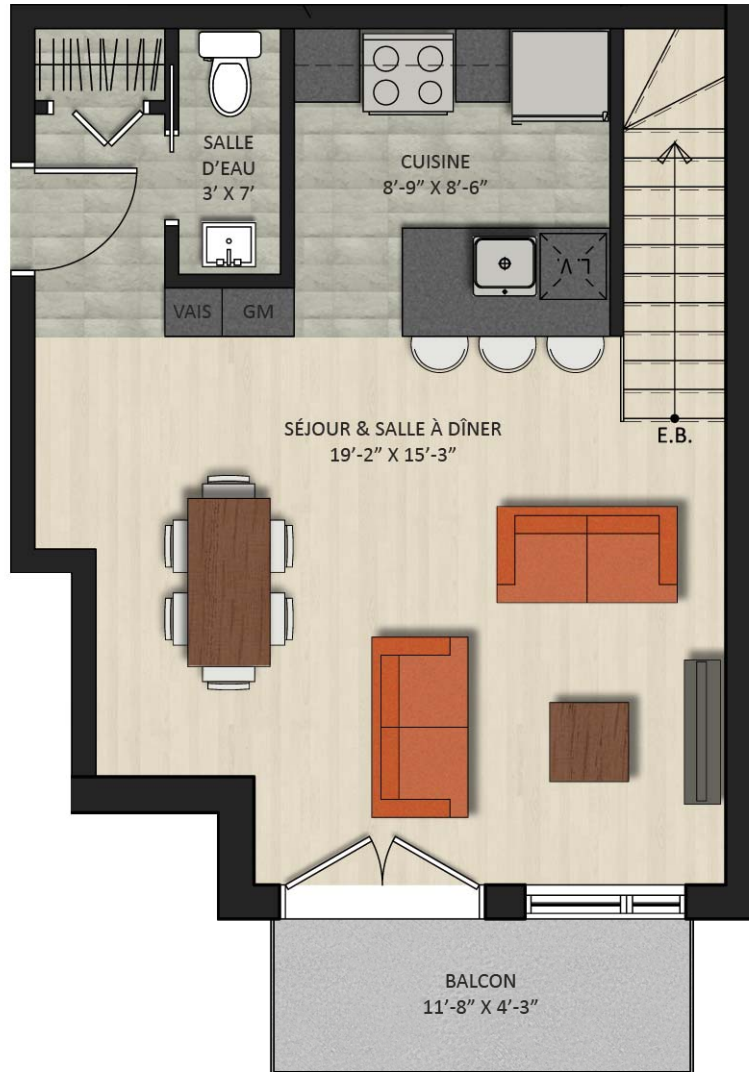
Notes : _____

Le Rielle

Condos
urbains

Unité 1
1079 pi²

482 pi²
Niveau Rez-de-Chaussée



Remarque : La superficie brute et les dimensions de pièces montrées sur les plans sont approximatives et peuvent varier. La superficie est calculée à la face des murs extérieurs et de corridors et au centre des cloisons mitoyennes.

Notes : _____

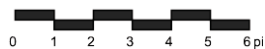
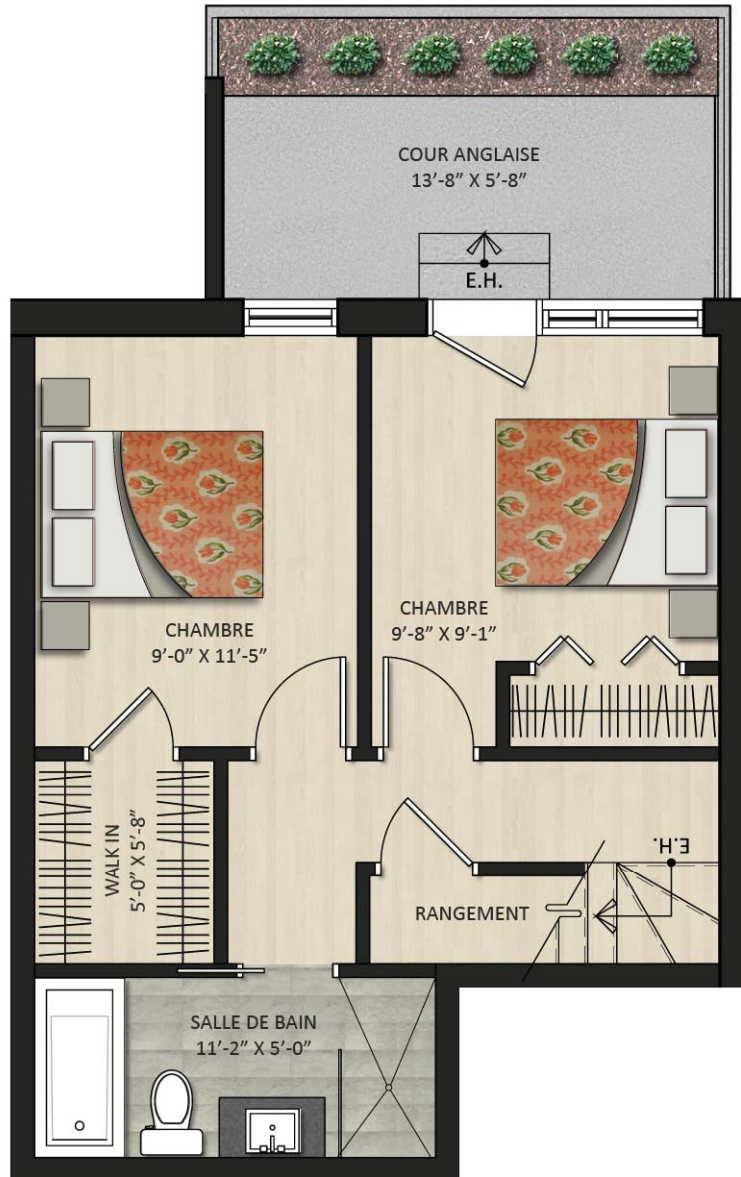
Le Rielle

Condos
urbains

Unité 2

1202 pi²

443 pi²
Niveau Rez-de-Jardin



RAYSIDE | LABOSSIÈRE
Architecture Design Développement urbain

Remarque : La superficie brute et les dimensions de pièces montrées sur les plans sont approximatives et peuvent varier. La superficie est calculée à la face des murs extérieurs et de corridors et au centre des cloisons mitoyennes.

Notes : _____

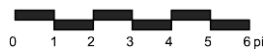
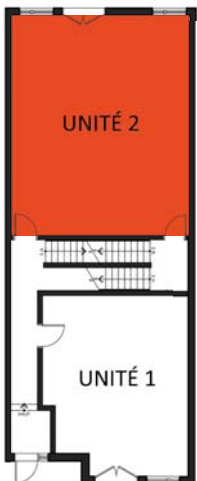
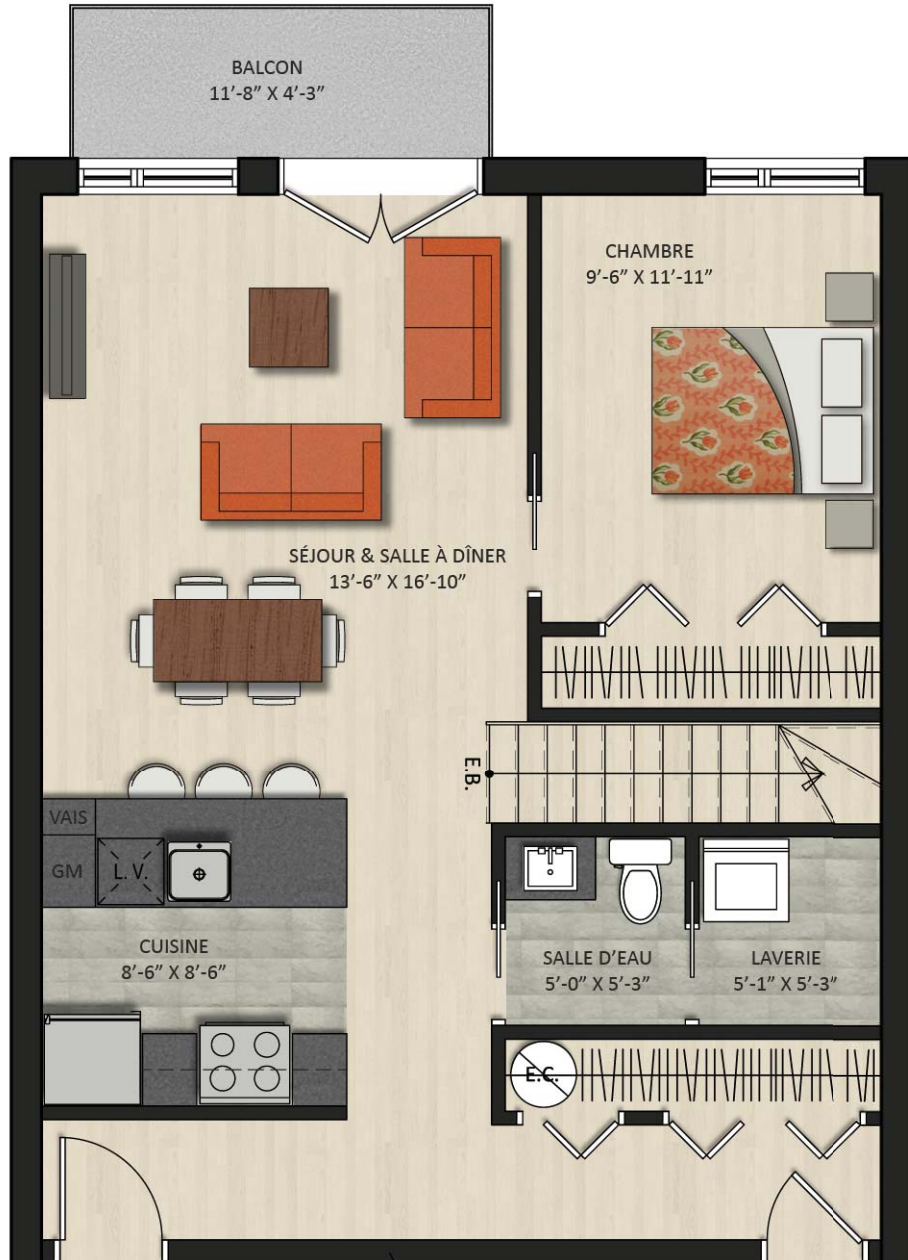
Le Rielle

Condos
urbains

Unité 2

1202 pi²

759 pi²
Niveau Rez-de-Chaussée



RAYSIDE | LABOSSIÈRE
Architecture Design Développement urbain

Remarque : La superficie brute et les dimensions de pièces montrées sur les plans sont approximatives et peuvent varier. La superficie est calculée à la face des murs extérieurs et de corridors et au centre des cloisons mitoyennes.

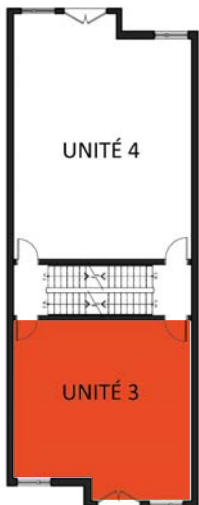
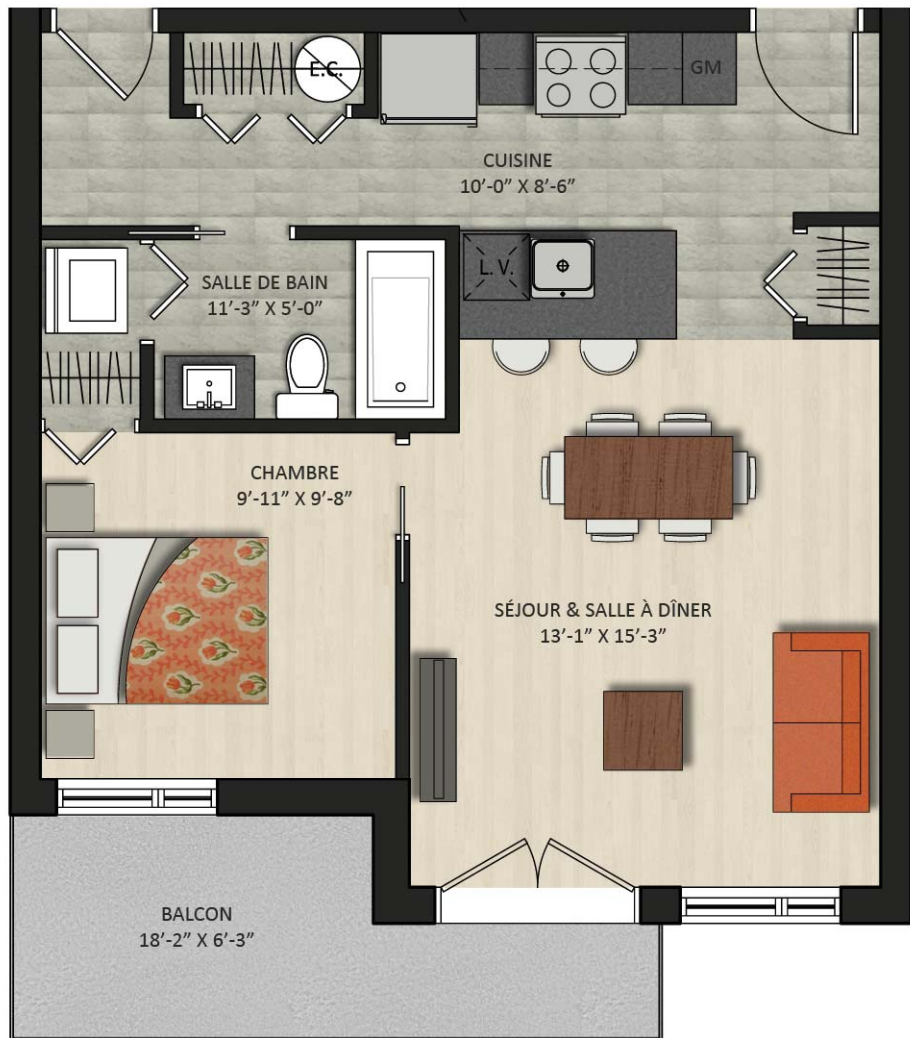
Notes : _____

Le Rielle

Condos
urbains

Unité 3

597 pi²
Niveau 2



RAYSIDE | LABOSSIÈRE
Architecture Design Développement urbain

Remarque : La superficie brute et les dimensions de pièces montrées sur les plans sont approximatives et peuvent varier. La superficie est calculée à la face des murs extérieurs et de corridors et au centre des cloisons mitoyennes.

Notes : _____

Le Rielle

Condos
urbains

Unité 4

803 pi²
Niveau 2



Remarque : La superficie brute et les dimensions de pièces montrées sur les plans sont approximatives et peuvent varier. La superficie est calculée à la face des murs extérieurs et de corridors et au centre des cloisons mitoyennes.

Notes : _____



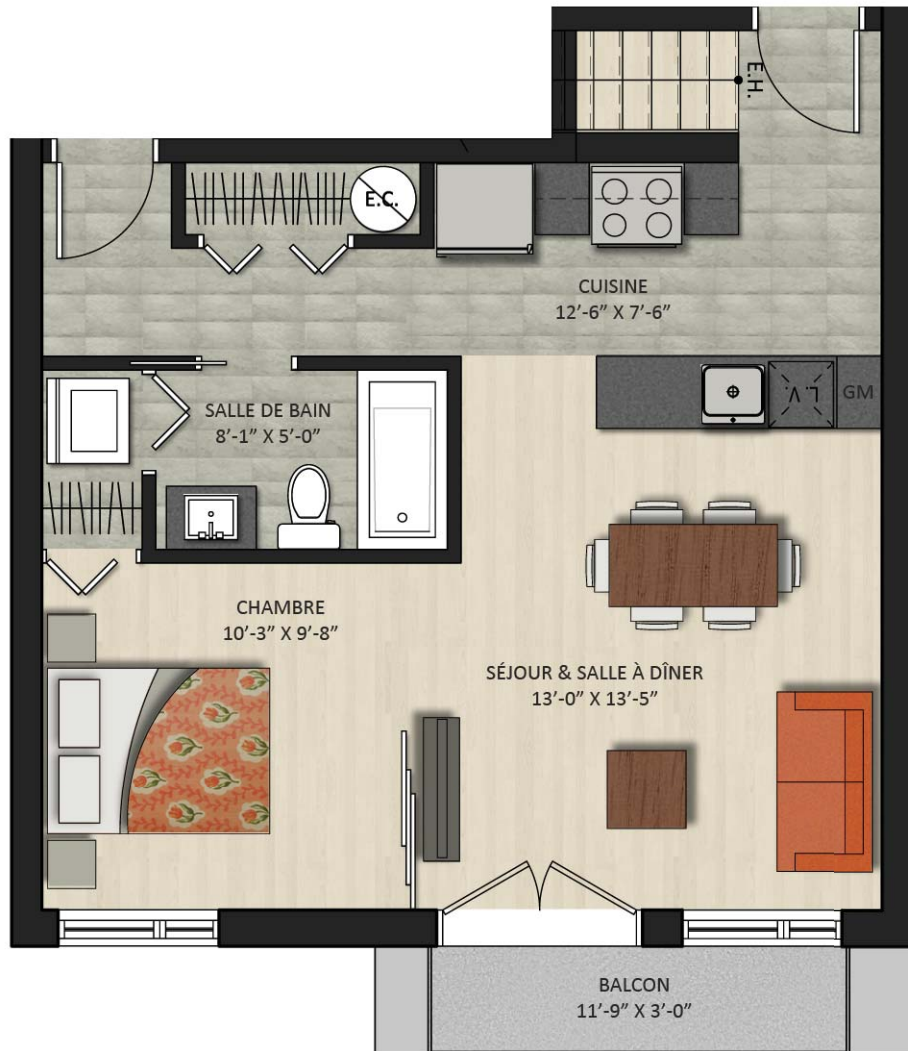
Le Rielle

Condos
urbains

Unité 5

833 pi²

588 pi²
Niveau 3



RAYSIDE | LABOSSIÈRE
Architecture Design Développement urbain

Remarque : La superficie brute et les dimensions de pièces montrées sur les plans sont approximatives et peuvent varier. La superficie est calculée à la face des murs extérieurs et de corridors et au centre des cloisons mitoyennes.

Notes : _____

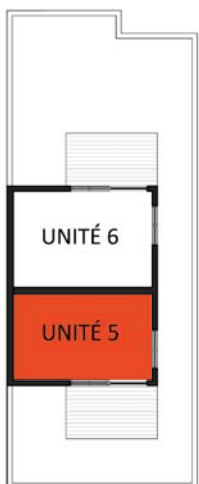
Le Rielle

Condos
urbains

Unité 5

833 pi²

245 pi²
Niveau Mezzanine



Remarque : La superficie brute et les dimensions de pièces montrées sur les plans sont approximatives et peuvent varier. La superficie est calculée à la face des murs extérieurs et de corridors et au centre des cloisons mitoyennes.

Notes : _____

Le Rielle

Condos
urbains

Unité 6

1111 pi²

840 pi²
Niveau 3



Remarque : La superficie brute et les dimensions de pièces montrées sur les plans sont approximatives et peuvent varier. La superficie est calculée à la face des murs extérieurs et de corridors et au centre des cloisons mitoyennes.

Notes : _____

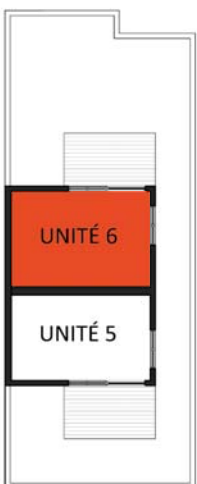
Le Rielle

Condos
urbains

Unité 6

1111 pi²

271 pi²
Niveau Mezzanine



RAYSIDE | LABOSSIÈRE
Architecture Design Développement urbain

Remarque : La superficie brute et les dimensions de pièces montrées sur les plans sont approximatives et peuvent varier. La superficie est calculée à la face des murs extérieurs et de corridors et au centre des cloisons mitoyennes.

Notes : _____

